

# Assembly Instruction M - XXL CS Series

A space condition or an anticorrosion paint is needed between concrete or steel and the SHERPA rear side.

## Connection to reinforced concrete

The bore holes must be vertical to the assembly level and sufficiently deep. The assembly instruction of the used fastener needs to be respected.

The following through-holes or counterbores for concrete screws or metal splay dowels were provided as follows :

M.....	7,9 / 15,4 mm	e.g. Fischer FBS II 6 x 60/5 SK
L.....	11,0 / 21,0 mm	e.g. Fischer FBS II 8 x 80/30/15 SK
XL.....	11,0 / 21,0 mm	e.g. Fischer FBS II 8 x 80/30/15 SK
XL.....	14,0 / 26,0 mm	e.g. Fischer FH II 12/15 SK
XL.....	14,0 / 26,0 mm	e.g. Fischer FBS II 10 x 80/25/15 SK
XXL.....	11,0 / 21,0 mm	e.g. Fischer FBS II 8 x 80/30/15 SK

# ИНСТРУКЦИЯ ПО СБОРКЕ СОЕДИНИТЕЛЬНЫХ ЭЛЕМЕНТОВ СЕРИЙ M - XXL CS

Между бетоном или сталью и обратной стороной SHERPA предусмотреть зазор или антикоррозийное покрытие.

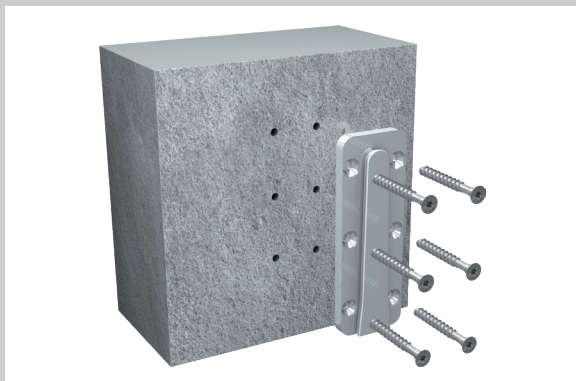
## Соединение с железобетоном

Отверстия необходимо просверлить перпендикулярно монтажному уровню и достаточно глубоко. Соблюдайте инструкции по монтажу используемого крепежа.

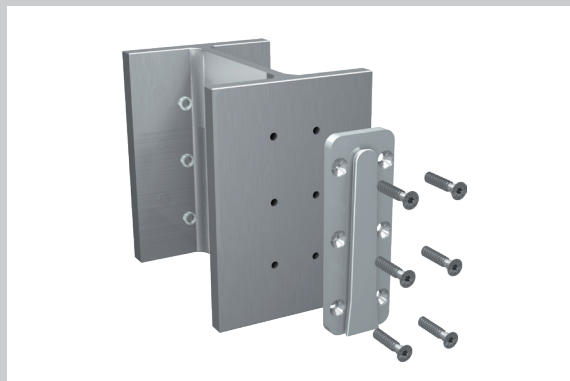
Предусмотрены следующие сквозные или несквозные отверстия для винтов по бетону или металлических распорных анкеров:

M.....	7,9 / 15,4 мм	например Fischer FBS II 6 x 60/5 SK
L.....	11,0 / 21,0 мм	например Fischer FBS II 8 x 80/30/15 SK
XL.....	11,0 / 21,0 мм	например Fischer FBS II 8 x 80/30/15 SK
XL.....	14,0 / 26,0 мм	например Fischer FH II 12/15 SK
XL.....	14,0 / 26,0 мм	например Fischer FBS II 10 x 80/25/15 SK
XXL.....	11,0 / 21,0 мм	например Fischer FBS II 8 x 80/30/15 SK

OPTIONS PART 1



ВАРИАНТЫ, ЧАСТЬ 1



## Connection to steel

The boreholes need to be created according to the state-of-the-art in steel constructions. With regards to the connection to elements in steel it needs to be made sure that there is sufficient space for the positioning of screw-nuts.

The following steel bolts can be used:

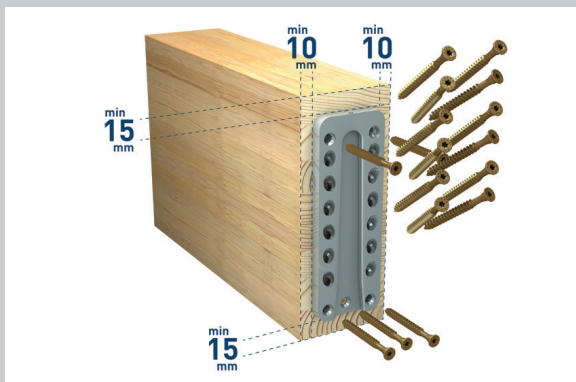
M.....	7,9 / 15,4 mm	DIN 7991	4.6 / 8.8 SK	M 6
L.....	11,0 / 21,0 mm	DIN 7991	4.6 / 8.8 SK	M 10
XL.....	11,0 / 21,0 mm	DIN 7991	4.6 / 8.8 SK	M 10
XXL.....	11,0 / 21,0 mm	DIN 7991	4.6 / 8.8 SK	M 10

## Соединение со сталью

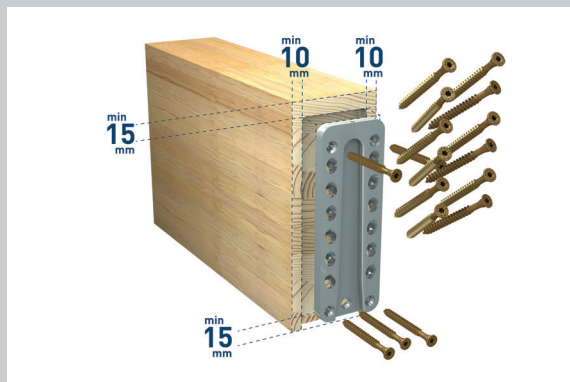
Изготовить отверстия в стали в соответствии с общепризнанными технологическими правилами для стальных конструкций. При соединении со стальной конструкцией убедитесь, чтобы осталось достаточно места для установки гаек. Можно использовать следующие винты для стальных конструкций:

M.....	7,9 / 15,4 мм	DIN 7991	4.6 / 8.8 SK	M 6
L.....	11,0 / 21,0 мм	DIN 7991	4.6 / 8.8 SK	M 10
XL.....	11,0 / 21,0 мм	DIN 7991	4.6 / 8.8 SK	M 10
XXL.....	11,0 / 21,0 мм	DIN 7991	4.6 / 8.8 SK	M 10

OPTIONS PART 2



ВАРИАНТЫ, ЧАСТЬ 2



## Connection to timber

For invisible connections the following applies:

XS- to M- connectors, the housing has to be 1 mm less deep than the total thickness of the installed connector.

L- to XXL-connectors, the housing has to be 3 mm less deep than the total thickness of the installed connector.

## Соединение с древесиной

Для варианта с невидимым соединением:

Для серий от XS до M глубина фрезеровки должна быть на 1 мм меньше толщины обеих частей крепления.

Для серий от L до XXL глубина фрезеровки должна быть на 3 мм меньше толщины обеих частей крепления.

