



GUTEX Thermowall® — плотная однородная плита-основа под штукатурку для экологически чистой системы изоляции штукатурных фасадов GUTEX.

Фотографии: архив GUTEX, HUF-Хаус

| Технические данные | Thermowall® | | | | | | Thermowall® NF | Thermowall®-gf | | | | Thermowall®-L ¹⁾ | | | | | | | |
|--|-------------------------------|---------------------------------|--------------------|----------------------|---------------------------|-----------------|----------------|-----------------|---------------|-------|-----------------------------|-----------------------------|-----------|-------|-------|------|-------|--|--|
| | тупой | | | паз и гребень | | | | паз и гребень | паз и гребень | | тупой | тупой | | | | | | | |
| Вид торца | | | | | | | | | | | | | | | | | | | |
| Толщина (мм) | 20/40/ 60/80 | 100/120/140/ 160 | 80/100/120 | | 80/100/ 120 | 140/160 | 60 | 40/60 | 60 | 60 | 40/60 | 120 | 140 | 160 | 180 | 200 | | | |
| Длина (мм) | 1250 | | 830 | 2600 | 2800 | 1300 | 1800 | 1300 | 1800 | 2576 | 2600/2800 | | 1250 | | | | | | |
| Ширина (мм) | 590 | 600 | 1250 | | 600 | | 600 | 600 | 600 | 1176 | 1250 | | 590 | | | | | | |
| Площадь поверхности: длина x ширина (мм) | | | | | | | 1276 x 576 | 1280 x 580 | 1780x580 | | 1276x576 | 1776x576 | 2552x1152 | | | | | | |
| Кв. метров на плиту (м ²) | 0,738 | 0,498 | 3,25 | 3,5 | 0,78 | | 1,08 | 0,78 | 1,08 | 3,03 | 3,25/3,5 | | 0,738 | | | | | | |
| Вес плиты (кг) | 2,4/4,7/ 7,1/9,4 | 8,0/9,6/11,2/ 12,7 | 41,6/52/ 62,4 | 44,8/56/ 67,2 | 10,0/12,5/ 15,0 | 17,5/ 20,0 | 10,4 | 5,7/ 8,66 | 11,95 | 33,6 | 24,05/ 36,08/ 25,9/38,85 | | 9,74 | 11,36 | 12,98 | 14,6 | 16,23 | | |
| Вес 1 м ² (кг) | 3,2/6,4/ 9,6/12,8 | 16/19,2/22,4/ 25,6 | 12,8/16/19,2 | | 12,8/16,0/ 19,2 | 22,4/ 25,6 | 9,6 | 7,4/ 11,1 | 11,1 | 11,1 | 7,4/11,1 | 13,2 | 15,4 | 17,6 | 19,8 | 22 | | | |
| Кол-во плит в палете | 224/112/70/56 | 42/32/28/24 | 12/9/8 | | 56/44/36 | 32/28 | 36 | 108/72 | 36 | 18 | 24/15 | | 36 | 32 | 28 | 24 | 22 | | |
| Кол-во квадратных метров в палете (м ²) | 165,2/82,6/ 51,63/ 41,3 | 20,92/15,94/ 13,94/ 11,95 | 39/29,25/ 26 | 42/ 31,5/ 28,0 | 43,68/ 34,32/ 28,08 | 24,96/ 21,84 | 38,88 | 84,24/ 56,16 | 38,88 | 54,53 | 78/48,75 84/52,5 | | 26,55 | 23,6 | 20,65 | 17,7 | 16,23 | | |
| Вес палеты (кг) | 540 | 320 | 520 | 560 | 560 | | 370 | 650 | 460 | 640 | 610/570/ 650/610 | | 370 | | | | | | |
| Плотность (кг/м ³) | ~ 160 | | | | | | ~ 160 | ~ 185 | | | | 110 | | | | | | | |
| Номинальное значение коэф. теплопроводности λ ₀ (Вт/м*К) | 0,040 | | | | | | 0,040 | 0,043 | | | | 0,038 | | | | | | | |
| Расчетное значение коэф. теплопроводности λ (Вт/м*К) | 0,042 | | | | | | 0,042 | 0,045 | | | | 0,040 | | | | | | | |
| Номинальное сопротивление теплопроницаемости R ₀ (м ² К/Вт) | 0,50/1,00/ 1,50/2,00 | 2,50/3,00/ 3,50/4,00 | 2,00/2,50/3,00 | | 2,00/2,50/ 3,00 | 3,50/ 4,00 | 1,50 | 0,90/ 1,35 | 1,35 | 1,35 | 0,90/ 1,35 | 3,15 | 3,65 | 4,2 | 4,7 | 5,25 | | | |
| Сопротивление теплопроницаемости R (м ² К/Вт) | 0,45/0,95/ 1,40/1,90 | 3,35/2,85/3,30/ 3,80 | 1,90/2,35/2,85 | | 1,90/2,35/ 2,85 | 3,30/ 3,80 | 1,40 | 0,85/ 1,30 | 1,30 | 1,30 | 0,85/1,30 | 3 | 3,5 | 4 | 4,5 | 5 | | | |
| Коэффициент сопротивления диффузии водяного пара (μ) | 4 | | | | | | 4 | 3 | | | | 3 | | | | | | | |
| Коэффициент sd (м) | 0,08/0,16/ 0,24/0,32 | 0,40/0,48/ 0,56/0,64 | 0,32/0,40/ 0,48 | | 0,32/0,40/ 0,48 | 0,56/ 0,64 | 0,24 | 0,12/ 0,18 | 0,18 | 0,18 | 0,12/0,18 | 0,36 | 0,42 | 0,48 | 0,54 | 0,6 | | | |
| Прочность на сжатие (кПа) | 100 | | | | | | 100 | 150 | | | | 50 | | | | | | | |
| Прочность на разрыв (кПа) | 10 | | | | | | 10 | 20 | | | | 7,5 | | | | | | | |
| Кратковременная гигроскопичность (кг/м ²) | ≤ 1,0 | | | | | | ≤ 1,0 | ≤ 1,0 | | | | ≤ 1,0 | | | | | | | |
| Сопротивление продуванию потоком воздуха (кПа с/м ²) | 100 | | | | | | 100 | 100 | | | | 100 | | | | | | | |
| Удельная теплоемкость (Дж/кгК) | 2100 | | | | | | 2100 | 2100 | | | | 2100 | | | | | | | |
| Еврокласс (огнестойкость согласно DIN EN 13501.1) | E | | | | | | E | E | | | | E | | | | | | | |



Обозначение Thermowall®: WF-EN 13171-T5-WS1,0-DS(70,-)2-CS(10/Y)100-TR10-MU4-AFr100
 Обозначение Thermowall®-gf: WF-EN 13171-T5-WS1,0-DS(70,-)3-CS(10/Y)200-TR30-MU3-AFr100
 Обозначение Thermowall®-L: WF-EN 13171-T5-WS1,0-DS(70,-)3-CS(10/Y)50-TR7,5-MU3-AFr100
 Утилизация: категория древесных отходов A2; коды отходов согласно AVV:030105;170201
 1) Заявка на допуск подана.

Состав:

- необработанная древесина ели и пихты Шварцвальде;
- добавки:
 - 4,0 % полиуретановой смолы;
 - 1,5 % парафина.

Область применения:

- плита-основа под штукатурку для системы изоляции штукатурных фасадов GUTEX, используется для утепления фасадов деревянных и кирпичных зданий;
- согласно DIN 4108-10: Dlzg, DEOs, WAPzh, WABds, WH

Преимущества:

- высокий уровень звукоизоляции;
- ударпрочность;
- обладают великолепными теплоаккумулирующими способностями → высокий уровень защиты от жары летом и от холода зимой;
- диффузно-открытые;
- изготовлены из возобновляемого сырья — древесины → подлежат вторичной переработке;
- сделаны в Германии (в Шварцвальде);
- плиты биологически безопасны (подтверждено сертификатом natureplus).

Варианты монтажа:

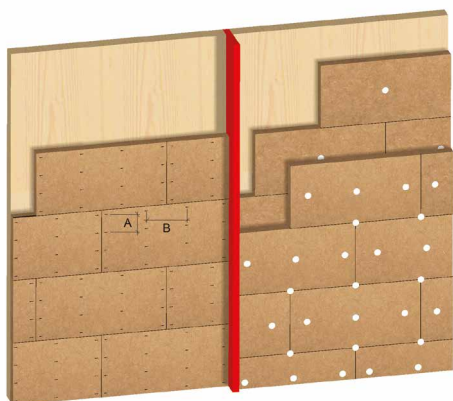
Монтаж на основании из массива дерева или кирпича

| Тип плит | Длина x ширина (см) | Толщина (мм) | Торец | λ Вт/мК |
|---------------------|---------------------|---------------------|-------|-----------------|
| GUTEX Thermowall® | 60 x 130 | 80 /100/120/140/160 | П+Г | 0,042 |
| | 125 x 260/280 | 80 /100/120 | тупой | 0,042 |
| | 59 x 125 | 20 - 80 | тупой | 0,042 |
| | 60 x 180 | 60 | П+Г | 0,042 |
| | 60 x 83 | 100 - 160 | тупой | 0,042 |
| GUTEX Thermowall®-L | 59 x 125 | 120 - 200 | тупой | 0,040 |

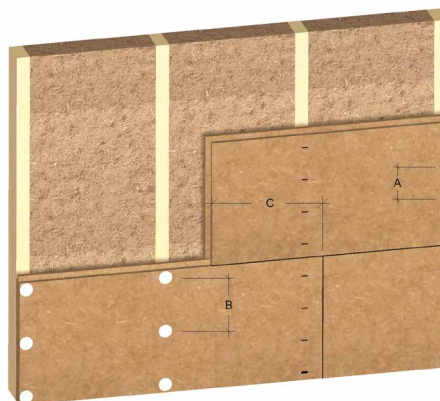
Монтаж на конструкции деревянных каркасов

| Тип плит | Длина x ширина (см) | Толщина (мм) | Торец | λ Вт/мК |
|----------------------|---------------------|--------------------|-------|-----------------|
| GUTEX Thermowall®-gf | 60 x 130 | 40 / 60 | П+Г | 0,045 |
| | 60 x 180 | 60 | П+Г | 0,045 |
| | 125 x 260/280 | 40 / 60 | тупой | 0,045 |
| | 117,6 x 257,6 | 60 | П+Г | 0,045 |
| GUTEX Thermowall® | 60 x 130 | 80/100/120/140/160 | П+Г | 0,042 |
| | 60 x 180 | 60 | П+Г | 0,042 |
| | 125 x 260/280 | 80/100/120 | тупой | 0,042 |

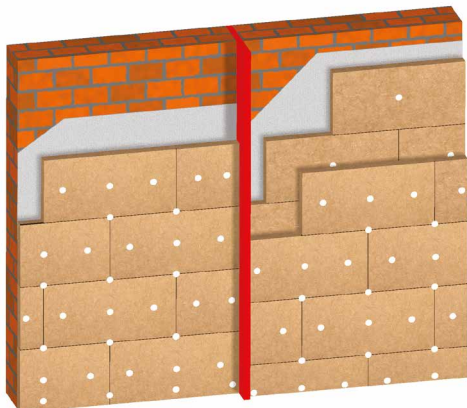
На основание из массива дерева



На конструкции деревянных каркасов



На кирпичное основание



Указания по укладке плит:

- производить очистку от пыли согласно предписаниям отраслевых страховых обществ, соблюдайте технические директивы (TR GS 553);
- подробные детализованные указания по укладке плит, креплению и нанесению штукатурки смотрите в брошюре GUTEX „Система изоляции штукатурных фасадов GUTEX Thermowall®“.

Права на опечатки, изменения и ошибки сохранены.

Информация о продукте в настоящей брошюре дана по состоянию на текущий момент и при выходе нового издания теряет свою силу.

Пригодность продукта не распространяется на частные случаи особого рода. Гарантия и материальная ответственность при поставке регулируются нашими общими условиями заключения сделок.



ДРЕВЕСНАЯ ИЗОЛЯЦИЯ ПРЕМИУМ-КЛАССА

Производитель: GUTEXHolzfaserplattenwerk, Гутенбург 5, 79716 Вальдсхут-Тинген, телефон 07741/6099-0, телефакс 07741/6099-57, www.gutex.de, e-mail: info@gutex.de