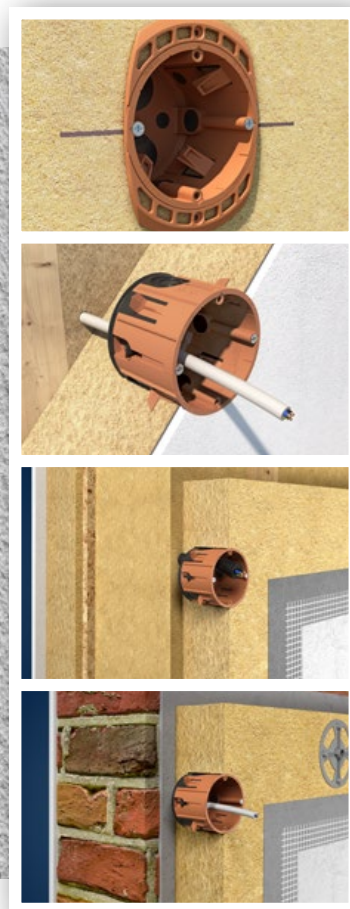


Одинарная соединительная коробка для древесной изоляции **ECON[®] Iso +**

Быстрый и надежный монтаж.



ECON® Iso +

Инновационный продукт для простого и быстрого монтажа в древесные изоляционные плиты

Одинарная соединительная коробка ECON® Iso + - решение для выполнения электромонтажных работ в древесных изоляционных плитах. Четыре поворотно-раздвижных фиксирующих захвата, специально разработанные для использования в твердых теплоизоляционных и гипсокартонных плитах, обеспечивают надежное крепление. Также возможно их использование при реставрации старых зданий!

Эластичная уплотнительная мембрана с **технологией ECON®** гарантирует абсолютную герметичность и позволяет выполнить вводы кабелей и труб без использования дополнительных инструментов. А это подразумевает надежную и безопасную установку выключателей, розеток, домофонов и многих других устройств без тепловых мостиков.

- Герметичный электромонтаж без тепловых мостиков согласно DIN 18015-5
- Подходят для твердых изоляционных панелей толщиной 60 мм и более
- 4 поворотно-раздвижных фиксирующих захвата для надежной механической фиксации
- Позволяют создавать различные комбинации

+ Герметичность

Эластичная уплотнительная мембрана за счет плотного прилегания к кабелям и трубам создает воздухонепроницаемое соединение. Сразу после установки фиксирующие захваты автоматически «запечатывают» конструкцию. Уплотнительная кромка в основании коробки и входное отверстие для соединительного патрубка дополняют герметичную оболочку.

+ Монтажная рамка для неоштукатуренных изоляционных панелей

Большая площадь контакта монтажной рамки обеспечивает надежную фиксацию и предотвращает скольжение самой рамки по поверхности неоштукатуренной изоляционной панели.

+ Возможны ремонт и замена оборудования

При выполнении реставрационных работ на оштукатуренных стенах установка монтажной рамки не требуется.

+ Винты плюс-минус

Какой бы отверткой вы ни воспользовались, особая головка винтов обеспечит идеальное сцепление!

+ 4 отверстия под винты крепления

Для беспрепятственной выверки и фиксации монтажных аксессуаров.

+ Защита от кручения

Продольные перегородки на стенках коробки прочно удерживаются в древесных волокнах и гарантируют надежную фиксацию коробки с защитой от кручения.

+ Вводы кабелей и труб, не требующие дополнительных инструментов

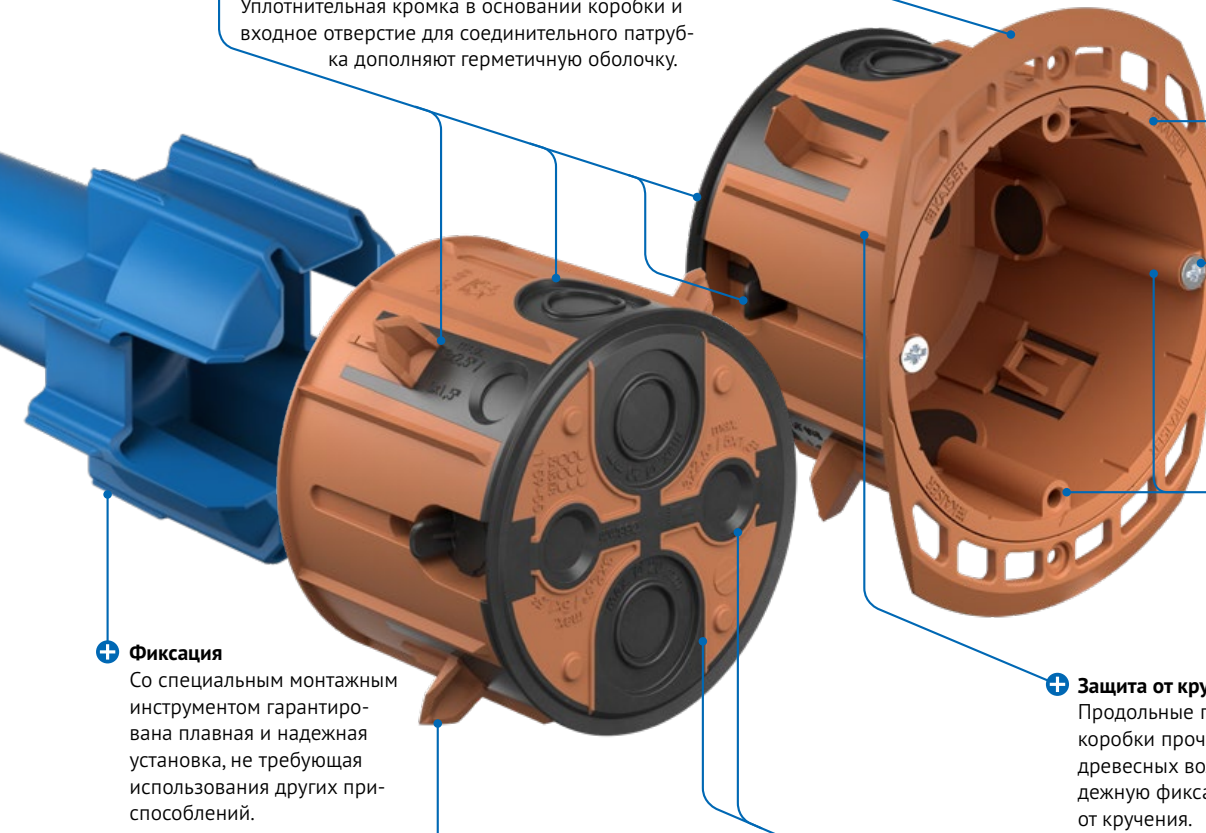
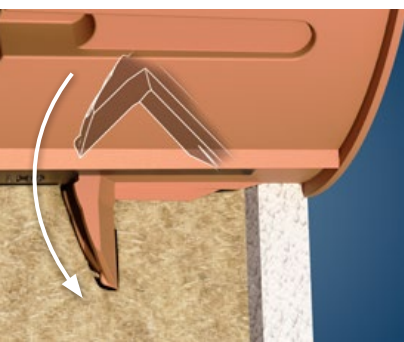
Вводы, расположенные в основании коробки, отлично подходят для установки на различных уровнях.

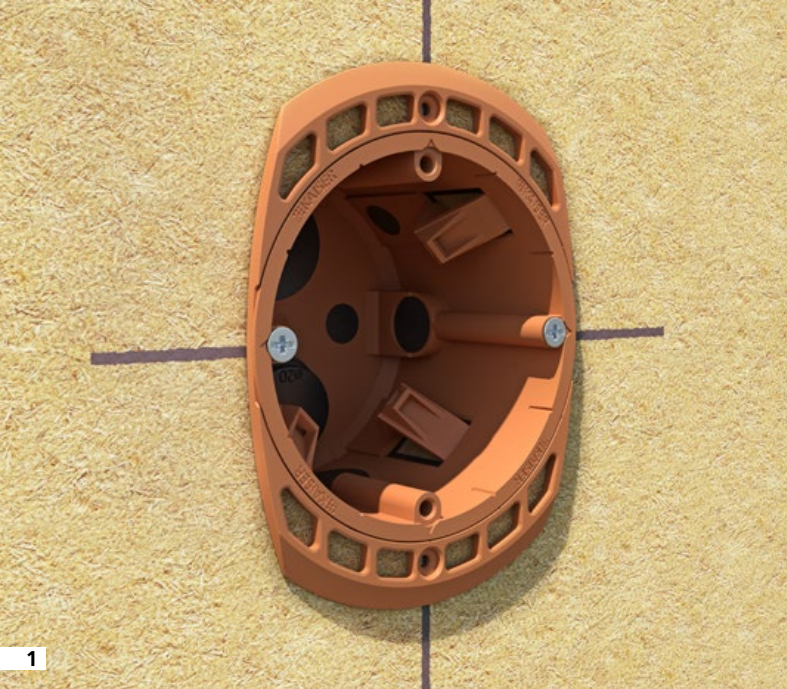
+ Фиксация

Со специальным монтажным инструментом гарантирована плавная и надежная установка, не требующая использования других приспособлений.

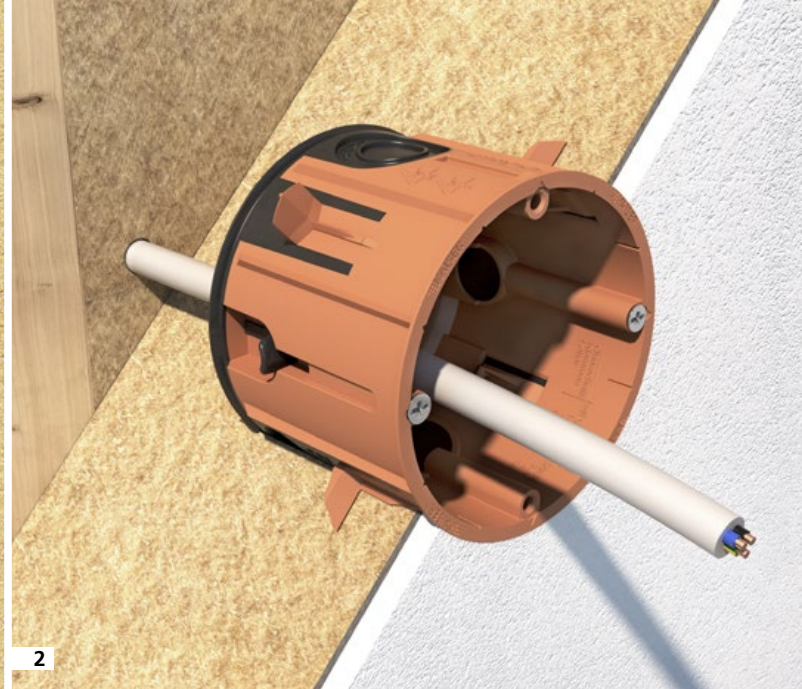
+ Надежная фиксация

4 поворотно-раздвижных фиксирующих захвата, расположенные в два уровня, гарантируют надежную фиксацию в древесной теплоизоляционной плите. Коробка защищена от кручения и выдергивания согласно DIN 60670.





1



2



3



4

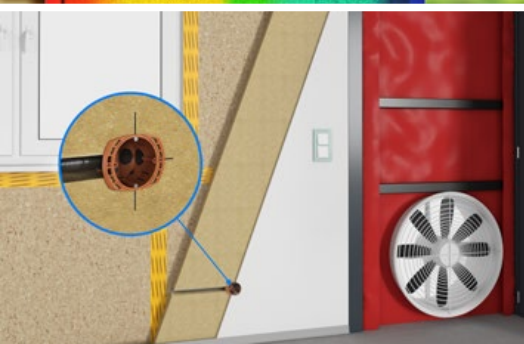
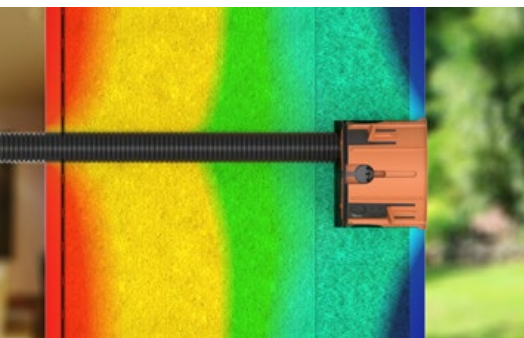


5

- 1 При монтаже на неоштукатуренную изоляционную панель необходима монтажная рамка.
- 2 Монтаж на оштукатуренную изоляционную панель возможен даже при наличии существующего кабеля.
- 3 Мембрана, обеспечивающая плотное прилегание поворотно-раздвижных фиксирующих захватов, гарантирует герметичность.
- 4 Различные варианты ввода кабелей и труб с **технологией ECON®**.
- 5 Большое монтажное пространство и четыре точки крепления для простой и удобной установки аксессуаров.



Победитель в номинации "Товар года - 2019" на международной выставке BAU и обладатель премии "BAKA".



Сертифицировано.
Теплотехнический расчет и подтверждение герметичности доказывают пригодность **ECON® Iso +**



Экологичная теплоизоляция стен старых и вновь возводимых зданий в деревянных, так и в монолитных конструкциях. ECON® Iso + подходят для твердых древесноволокнистых плит с плотностью 110 - 180 кг/м³.

Одинарные соединительные коробки ECON® Iso +

- Уплотнительная кромка по всей периферии коробки
- 4 поворотно-раздвижных фиксирующих захвата
- С двумя винтами плюс-минус
- Включают монтажную рамку, монтажный инструмент и соединительный патрубок



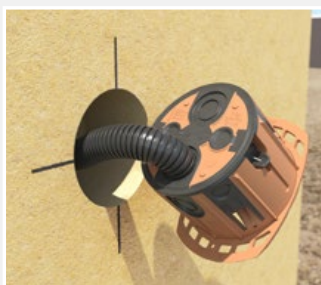
Глубина коробки	55 мм
для изоляции толщиной	> 60 мм
Диаметр отверстия Ø	68 мм
Винты +/-	2
Кабельные вводы Ø 11.5 мм	4
Вводы труб до M20	4
без галогенов	•
	•
Арт. No.	1159-55



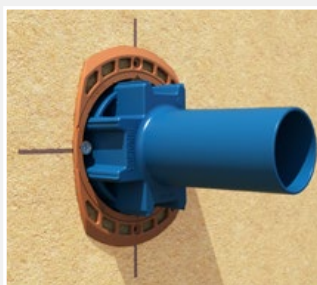
Монтаж на неоштукатуренную изоляционную панель



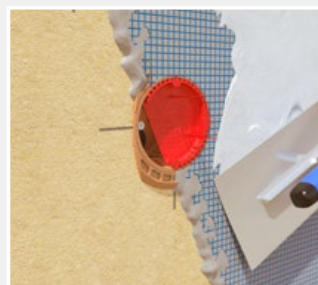
Прорежьте монтажное отверстие Ø 68 мм подходящей фрезой (например, Арт. No. 1083-70; предварительно удалив сверло-зенковку и выталкивающую пружину)



Установите монтажную рамку, затем подведите в коробку кабель или трубу через уплотнительную мембрану.



Слегка нажав, вставьте монтажный инструмент (Арт. No. 1090-22) в коробку до упора. Поворотно-раздвижные фиксирующие захваты раздвигнутся и займут проектное положение.



Перед нанесением штукатурки установите сигнальную крышку (Арт. No. 1181-60). Она защитит внутреннюю часть коробки, а также винты и отверстия под них.

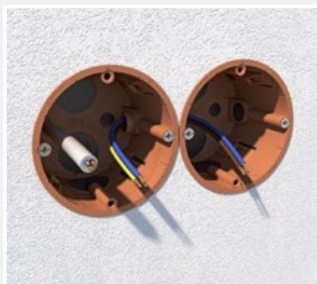
Монтаж на оштукатуренную изоляционную панель



С помощью фрезы (Арт. No. 1088-07) и центрирующей вставки вырежьте два монтажных отверстия диаметром 68 мм и глубиной 55 мм.



Уплотнительная мембрана с технологией ECON® за счет плотного прилегания к кабелям и трубам создает воздухонепроницаемое соединение.



Подвод кабелей и труб осуществляется после установки соединительного патрубка и удаления крышек с входных отверстий.



Установка различных монтажных аксессуаров возможна в различных комбинациях.

Сопутствующие товары:



1040-16/-20 1181-60 1155-61/-62

Сопутствующие инструменты:



1090-68 1088-07 1083-70 1190-02

Другие статьи о древесной изоляции:



1159-50 1159-70

KAISER GmbH & Co. KG

Ramsloh 4 · 58579 Schalksmühle
GERMANY

Tel. +49 (0) 23 55. 809. 0 · Fax +49 (0) 23 55. 809. 21

www.kaiser-elektro.de · info@kaiser-elektro.de



Видео о продукте

KAISER
Залог правильной установки